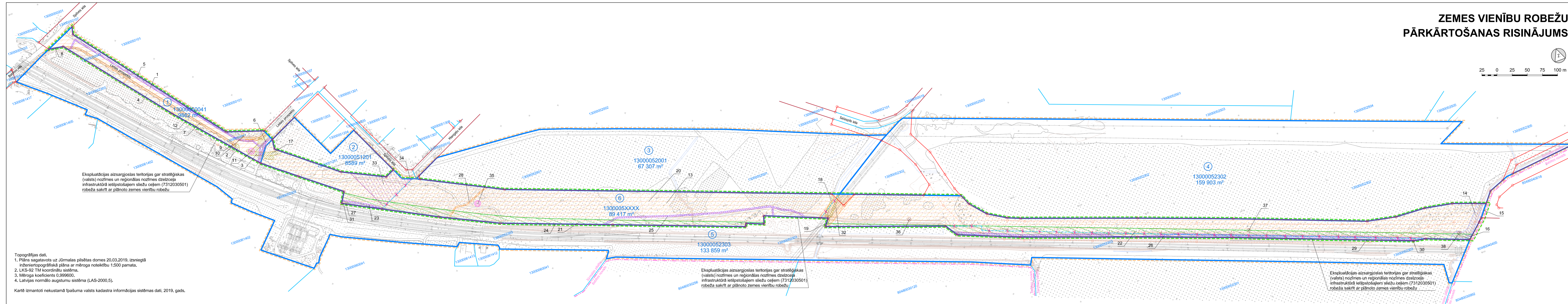
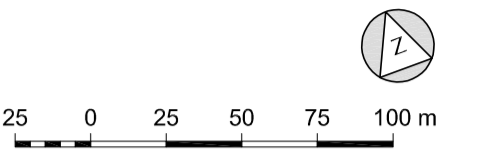


ZEMES VIENĪBU ROBEŽU PĀRKĀRTOŠANAS RISINĀJUMS



Topogrāfijas dati.
 1. Plāns sagatavots uz Jūrmalas pilsētas domes 20.03.2019. izsniegtā inženiertopogrāfiskā plāna ar mēroga noteikību 1:500 pamata.
 2. LKS-92 TM koordinātu sistēma.
 3. Mēroga koeficients 0.999600.
 4. Latvijas normālo augstumu sistēma (LAS-2000,5).

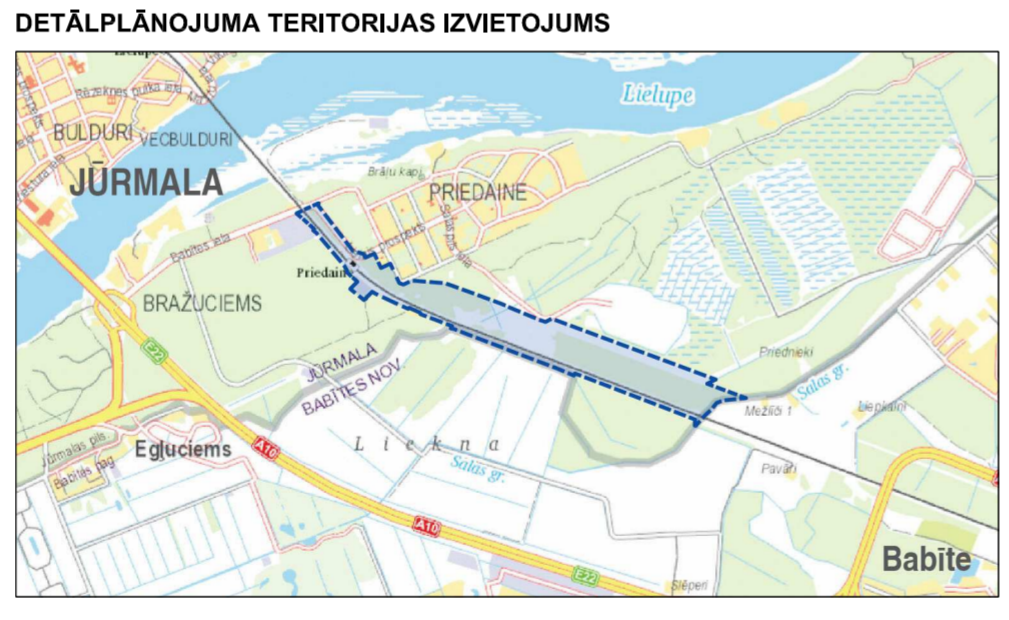
Kartē izmantoti nekustamā īpašuma valsts kadastra informācijas sistēmas dati, 2019. gads.

LIETOŠANAS MĒRKĪ UN TO KODI atbilstoši Ministru kabineta 2006.gada 20.jūnija noteikumiem Nr.496 "Nekustamā īpašuma lietošanas mērķu klasifikācija un nekustamā īpašuma lietošanas mērķu noteikšanas un maiņas kārtība"						
Projektētās zemes vienības		Nekustamā īpašuma lietošanas mērķi (NĪLM)				
Projekta zemes vienības Nr. kartē	Projektētās zemes vienības kadastra apzīmējums	Platība, m ²	Funkcionālā zona un tās apzīmējums	Kods	Nosaukums	Platība, m ²
1	1300 005 0041	9862	Transporta infrastruktūras teritorija (TR1)	1101	Zeme dzelzceļa infrastruktūras zemes nodalījuma joslā un ceļu zemes nodalījuma joslā	9862
2	1300 005 1201	8589	Dabas un apstādījumu teritorija (DA5)	0501	Dabas pamatnes, parki, zaļās zonas un citas rekreācijas nozīmes objektu teritorijas, ja tajās atļautā saimnieciskā darbība nav pieskaitāma pie kāda cita klasifikācijā norādīta lietošanas mērķa	8589
3	1300 005 2001	67 307	Dabas un apstādījumu teritorija (DA3)	0501	Dabas pamatnes, parki, zaļās zonas un citas rekreācijas nozīmes objektu teritorijas, ja tajās atļautā saimnieciskā darbība nav pieskaitāma pie kāda cita klasifikācijā norādīta lietošanas mērķa	63 821
			Transporta infrastruktūras teritorija (TR1)		Cita teritorija ar īpašiem noteikumiem (TIN112)	
			Nacionālas un vietējās nozīmes infrastruktūras attīstības teritorija (TIN112)			
4	1300 005 2302	159 903	Dabas un apstādījumu teritorija (DA3)	0501	Dabas pamatnes, parki, zaļās zonas un citas rekreācijas nozīmes objektu teritorijas, ja tajās atļautā saimnieciskā darbība nav pieskaitāma pie kāda cita klasifikācijā norādīta lietošanas mērķa	107 328
			Transporta infrastruktūras teritorija (TR1)		Cita teritorija ar īpašiem noteikumiem (TIN112)	
			Nacionālas un vietējās nozīmes infrastruktūras attīstības teritorija (TIN112)			
5	1300 005 2303	133 859	Transporta infrastruktūras teritorija (TR2)	1101	Zeme dzelzceļa infrastruktūras zemes nodalījuma joslā un ceļu zemes nodalījuma joslā	133 859
			Cita teritorija ar īpašiem noteikumiem (TIN112)		Nacionālas un vietējās nozīmes infrastruktūras attīstības teritorija (TIN112)	
			Nacionālas un vietējās nozīmes infrastruktūras attīstības teritorija (TIN112)			
6	1300 005 XXXX	89 417	Dabas un apstādījumu teritorija (DA3)	501	Dabas pamatnes, parki, zaļās zonas un citas rekreācijas nozīmes objektu teritorijas, ja tajās atļautā saimnieciskā darbība nav pieskaitāma pie kāda cita klasifikācijā norādīta lietošanas mērķa	84 535
			Dabas un apstādījumu teritorija (DA5)			
			Cita teritorija ar īpašiem noteikumiem (TIN112)			
			Nacionālas un vietējās nozīmes infrastruktūras attīstības teritorija (TIN112)		Ar maģistrālajām elektropārvades un sakaru līnijām un maģistrālajiem naftas, naftas produktu, ķīmisko produktu, gāzes un ūdens cauruļvadiem saistīto būvju, ūdens ņemšanas un notekūdeņu attīrīšanas būvju apbūve	
			Nacionālas un vietējās nozīmes infrastruktūras attīstības teritorija (TIN112)		Ar maģistrālajām elektropārvades un sakaru līnijām un maģistrālajiem naftas, naftas produktu, ķīmisko produktu, gāzes un ūdens cauruļvadiem saistīto būvju, ūdens ņemšanas un notekūdeņu attīrīšanas būvju apbūve	
		468 938				468 938

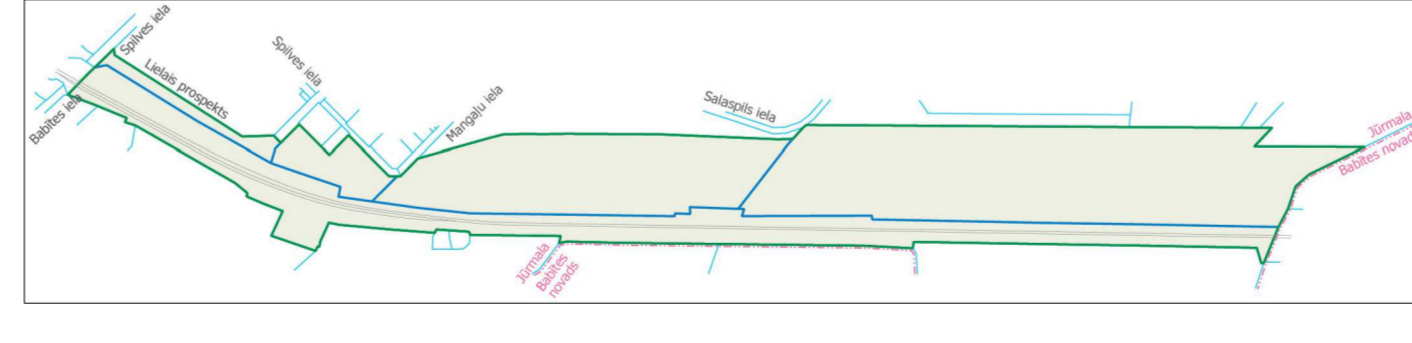
APGRŪTINĀJUMI (detalizēti izstrādājāmā teritorijā)	
Nr. kartē	Klasifikācijas kods
Projektētā zemes vienība Nr. 1 (kadastra apzīm. 13000050041)	
1 (visa terit.)	7311010300
2, 3	7312010400
4 (visa terit.)	7312030100
5	7312040100
6	7312040700
7, 8	7312050201
9, 10	7312050300
11	7316010105
12	7316080100
Projektētā zemes vienība Nr. 6 (kadastra apzīm. 1300005XXXX)	
13 (visa terit.)	7311010300
14 - 16	7311020105
17 - 19	7312010400
20	7312030100
21, 22	7312030601
23 - 26	7312040100
27 - 30	7312050201
31	7312050601
32	7312050602
33	7314020102
34, 35	7316010105
36 - 38	3 metru aizsardzības zona ap rekultivētās atkritumu izgāzuvē "Priedaine" pazemes ūdeņu monitoringa urbumu

ZEMES VIENĪBU PLATĪBAS					
Esošās zemes vienības			Projektētās zemes vienības		
Esošās zemes vienības kadastra apzīmējums	Esošās zemes vienības platība, m ²	Projektētās zemes vienības Nr. kartē	Projektētās zemes vienības kadastra apzīmējums	Projektētās zemes vienības platība, m ²	Projektētajai zemes vienībai Nr.6 pievienojamās teritorijas platība, m ²
1300 005 0041	9862	1	1300 005 0041	9862	0
1300 005 1201	17 680	2	1300 005 1201	8589	9091
1300 005 2001	105 512	3	1300 005 2001	67 307	38 205
1300 005 2302	197 297	4	1300 005 2302	159 903	37 394
1300 005 2303	138 587	5	1300 005 2303	133 859	4727
		6	1300 005 XXXX	89 417	
Kopā	468 938			468 938	89 417

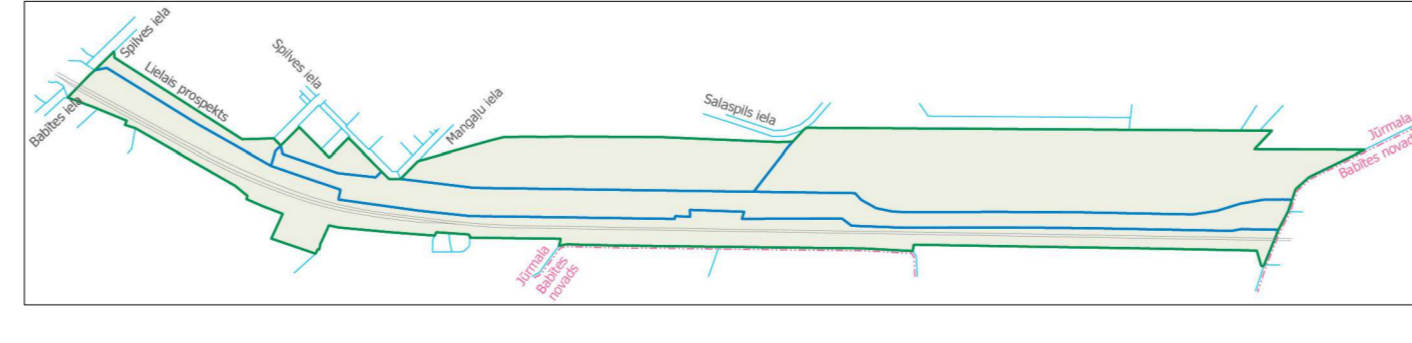
Piezīme: Veicot zemes kadastrālo uzmrēšanu, projektēto zemes vienību platības var tikt precizētas.



TERITORIJAS SHĒMA PIRMS ZEMES IERĪCĪBAS PROJEKTA IZSTRĀDES



TERITORIJAS SHĒMA PĒC ZEMES IERĪCĪBAS PROJEKTA IZSTRĀDES



- PROJEKTĒTĀ ZEMES VIENĪBU ROBEŽA
- ② PROJEKTĒTĀS ZEMES VIENĪBAS NUMURS, KADAISTRA APZĪMĒJUMS UN PLATĪBA
1300005XXXX
89 417 m²
- x-x-x- LIKVIDĒJAMĀ (DZESTĀ) ZEMES VIENĪBU ROBEŽA
- ESOSĀ ZEMES VIENĪBU ROBEŽA (ārpus detālplānojuma teritorijas)
- 13000052302 ESOSĀS ZEMES VIENĪBAS KADAISTRA APZĪMĒJUMS
- AIZSARGJOSLAS TERITORIJA GAR ELEKTRISKO TĪKLU PAZEMES KABEĻU LĪNIJU (7312050201), AP ELEKTRISKO TĪKLU SADALES IEKĀRTU (7312050300), AP ELEKTRISKO TĪKLU GAISVADU LĪNIJU PILSĒTĀS UN CIEMOS AR NOMINĀLO SPRIEGUMU LĪDZ 20 kV (7312050601) UN 110 kV (7312050602)
- AIZSARGJOSLAS TERITORIJA GAR IELU - SARKANĀ LĪNIJA (7312030100)
- DRŐSĪBAS AIZSARGJOSLAS
- AIZSARGJOSLAS TERITORIJA GAR DZELZCEĻU, PA KURU PĀRVADĀ NAFTU, NAFTAS PRODUKTUS, BĪSTAMAS ĶĪMISKĀS VIELAS UN PRODUKTUS (7312030601)
- SANITĀRĀS AIZSARGJOSLAS
- AIZSARGJOSLAS TERITORIJA AP KĀPSETU (7316080100)
- CITI APROBEŽOJUMI
- AIZSARDZĪBAS ZONA AP REKULTIVĒTĀS ATKRITUMU IZGĀZTUVES "PRIEDAINĒ" PAZEMES ŪDEŅU MONITORINGA URBUMU
- BALTĪJAS JŪRAS UN RĪGAS JŪRAS LĪČA IEROBEŽOTAS SAIMNIECISKĀS DARBĪBAS TERITORIJA (7311010300)
- DABĪSKAS ŪDENSTECES AIZSARGJOSLAS TERITORIJA PILSĒTĀS UN CIEMOS (7311020105)
- AIZSARGJOSLAS (AIZSARDZĪBAS ZONAS) TERITORIJA AP KULTŪRAS PIEMINEKĻI (7314020102)
- EKSPLOATĀCIJAS AIZSARGJOSLAS
- AIZSARGJOSLAS TERITORIJA AP ĢEODĒZISKĀ TĪKLA PUNKTU (7316010105)
- AIZSARGJOSLAS TERITORIJA GAR PAŠTECES LIETUS KANALIZĀCIJAS VADU, DRENĀM UN ATKLĀTIEM GRĀVĪJIEM (7312010400)
- AIZSARGJOSLAS TERITORIJA GAR PAZEMES ELEKTRONISKO SAKARU TĪKLU LĪNIJU UN KABEĻU KANALIZĀCIJU (7312040100) UN AP KABEĻU KANALIZĀCIJAS AKU (7312040700)
- o—o—o— ESOSĀ SAGLABĀJAMĀ UN PLĀNOTĀ IELU SARKANĀ LĪNIJA, TĀS LŪZUMPUNKTI
- o-o-o- LIKVIDĒJAMĀ IELU SARKANĀ LĪNIJA, TĀS LŪZUMPUNKTI
- - - - DETALIZĒTI IZSTRĀDĀJAMĀS TERITORIJAS ROBEŽA
- - - - DETĀLPLĀNOJUMA TERITORIJAS ROBEŽA
- - - - JŪRMALAS PILSĒTĀS UN BABĪTES NOVADA ROBEŽA

Zemes ierīcības speciālists Māris Ruģelis, sorīt. sērija BA Nr.520 (derīgs līdz 2019. gada 18. jūnijam).
 Apliecinu, ka detālplānojuma izstrādē paredzētie zemes ierīcības darbi atbilst normatīvo aktu prasībām, kas reguļē zemes ierīcības projekta izstrādi.
 _____ (datums) _____ (paraksts)

DETĀLPLĀNOJUMA IZSTRĀDĀTĀJS:		AMATS		VĀRDS, UZVĀRDS		OBJEKTS:		
SIA "Grupa93" Reģ.Nr.50103128191, K.Barona iela 3-4 Rīga, LV-1050, tālr.: 27373939, e-pasts: info@grupas93.lv, www.grupas93.lv	ARHITEKTE	LOLITA ČAČE		DETĀLPLĀNOJUMS ZEMESGABALIEM PRIEDAINĒ 2302, PRIEDAINĒ 2001, PRIEDAINĒ 1201, PRIEDAINĒ 2303 UN LIELAIS PROSPEKTS 0041, JŪRMALĀ		ZEMES VIENĪBU ROBEŽU PĀRKĀRTOŠANAS RISINĀJUMS		
	PROJ. VADĪTĀJA	KRISTĪNE CASNO		RASEJUMS:		LAPAS NUMURS: 5		
KARTOGRAFĀS	RONALDS KRŌMIŅŠ		DATUMS 12.04.2019.		MĒROGS 1 : 2500		LAPAS NUMURS: 7	
				KOPĒJAIS LAPU SKAITS:		7		